



DESINCRUSTADORES DE PISTÓN SIMPLE Y TRIPLE

ESPECIFICACIONES TÉCNICAS



**SERVICIOS EQUIPOS Y
MAQUINARIAS SPA**
contacto@gumpertz.cl

RUT: 76.720.064-1

SANTIAGO - CENTRO
DOMEYKO - #2500
FONO: 2-26894340



DESINCRUSTADORES DE PISTÓN SIMPLE Y TRIPLE

Los Desincrustadores de pistón se utilizan para muchos proyectos de preparación de superficies diferentes. Se pueden utilizar para eliminar óxido pesado, escamas, pintura o revestimientos industriales de superficies metálicas. También se pueden utilizar para desbastar el hormigón antes de la repavimentación. Los pistones utilizados para estas aplicaciones van desde acero estándar (TX-00146) hasta con punta de carburo (TX-00150) o REXALLOY®™, que es una aleación de cobalto sólido (TX-00151).

Tenga en cuenta que los pistones de aleación de cobalto sólido (TX-00151) no deben usarse para preparaciones de superficies de concreto. Se ha descubierto que la sílice en el hormigón provoca la acumulación de calor en los pistones REXALLOY®™ que, a su vez, hace que los pistones se desgasten más rápidamente.

Los pistones REXALLOY®™ SÓLO deben usarse en superficies metálicas y principalmente por su resistencia a las chispas. Los pistones REXALLOY®™ son resistentes a las chispas según los parámetros utilizados por OSHA en referencia al Informe Naval de EE. UU. No. NGF-T-1-157, NAVORD 5205, acordando que "CUALQUIER" chispa producida por el impacto con esta pieza REXALLOY®™ será un Chispa fría no conductora de ignición en ambientes peligrosos. No son magnéticos, no se oxidan y son duros como carburo.



Los sistemas de recolección de polvo de Texas Pneumatic están diseñados para cumplir con la norma. Nuestro TX-DCS3 funciona con todos los martillos cinceladores, rompedores de remaches y rompedores de pavimentación manuales. El TX-DCS6 es para aplicaciones más grandes, como martillos hidráulicos montados en la pluma.



DESINCRUSTADOR DE PISTÓN SIMPLE (S1):

Características:

- Fabricado en EE. UU.
- Cuerpo de acero resistente.
- Mango a presión operado por palanca.
- Válvula de llave de aire de latón opcional o manija doblada disponible.
- Variedad de pistones disponibles.

Aplicaciones:

- Quitar óxido y pintura.
- Quitar cemento del acero.
- Cemento de desbaste.
- Los raspadores de pistón se pueden usar en áreas en las que los escaladores de modelos estándar no se ajustan.

Especificaciones:

- Peso = 4.5 libras
- Longitud = 9"
- Aire consumido = 9 CFM
- Diámetro = 7/8"
- Carrera = 13/16"
- BPM = 4000.
- Entrada = 3/8 " NPT.
- Tamaño mínimo de la manguera = 3/8"





DESINCRUSTADOR DE TRIPLE PISTÓN (T3):

Características:

- Fabricado en EE. UU.
- Cuerpo de acero resistente.
- Mango a presión operado por palanca.
- Válvula de llave de aire de latón opcional o manija doblada disponible.
- Variedad de pistones disponibles



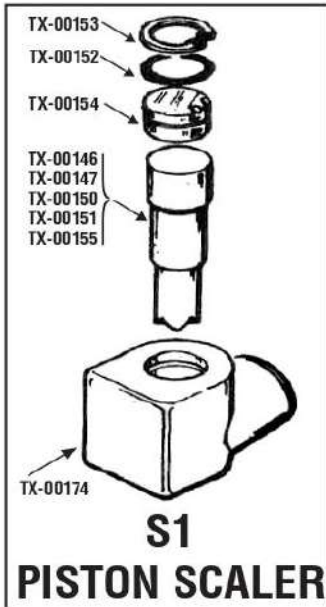
Aplicaciones:

- Quitar óxido y pintura.
- Quitar cemento del acero.
- Cemento de desbaste.
- Los raspadores de pistón se pueden usar en áreas en las que los escaladores de modelos estándar no se ajustan.

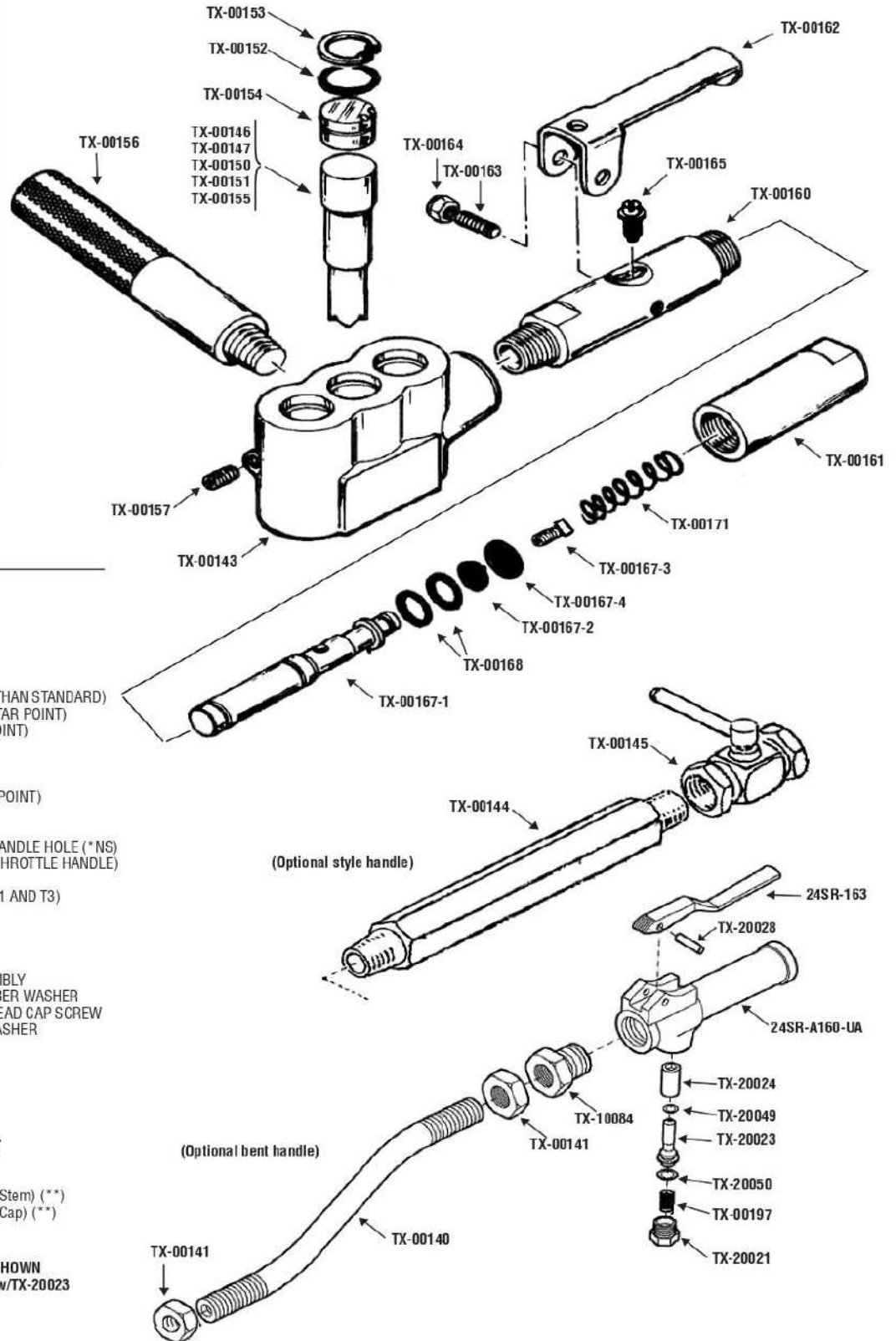
Especificaciones:

- Peso = 8.3 libras
- Longitud = 11"
- Aire consumido = 15 CFM
- Diámetro = 7/8"
- Carrera = 13/16"
- BPM = 5200
- Entrada = 3/8" NPT
- Tamaño mínimo de la manguera = 3/8"

	PESO	LONGITUD	CONSUMO CFM	Ø	CARRERA	BPM	ENTRADA	TAMANO MIN. DE MANGUERAS
S1	4.5 lbs. 2.04 kg	9" 228.6 mm	9 CFM 254.9 l/min	7/8" 22.2 mm	13/16" 20.6 mm	4000	3/8" NPT	3/8" 10 mm
T3	8.3 lbs. 3.76 kg	11" 279.4 mm	15 CFM 424.8 l/min	7/8" 22.2 mm	13/16" 20.6 mm	5200	3/8" NPT	3/8" 10 mm



T3 PISTON SCALER



PART LIST

PART #	DESCRIPTION
TX-00140	BENT HANDLE PIPE
TX-00141	JAM NUT
TX-00143	BODY (T3)
TX-00144	AIR HANDLE
TX-00145	AIR COCK
TX-00146	STANDARD STEEL PISTON
TX-00147	STEEL PISTON (2" LONGER THAN STANDARD)
TX-00150	CARBIDE TIPPED PISTON (STAR POINT)
TX-00151	REXALLOY PISTON (STAR POINT)
TX-00152	RING SEAL FOR PLUG
TX-00153	RETAINER RING FOR PLUG
TX-00154	NYLON PLUG
TX-00155	REXALLOY PISTON (CHISEL POINT)
TX-00156	SUPPORT HANDLE (T3)
TX-00157	PIPE PLUG FOR BODY (T3)
TX-00158	1/2" PIPE PLUG - SUPPORT HANDLE HOLE (*NS)
TX-00159	SNAP HANDLE COMPLETE (THROTTLE HANDLE)
TX-00160	SNAP HANDLE BODY
TX-00161	SNAP HANDLE BODY END (S1 AND T3)
TX-00162	THROTTLE LEVER
TX-00163	PIVOT SCREW
TX-00164	PIVOT SCREW NUT
TX-00165	OPERATING STUD
TX-00167-1	SNAP HANDLE VALVE ASSEMBLY
TX-00167-2	THROTTLE VALVE FLAT RUBBER WASHER
TX-00167-3	THROTTLE VALVE SOCKET HEAD CAP SCREW
TX-00167-4	METAL CAP FOR RUBBER WASHER
TX-00168	RING SEAL FOR VALVE
TX-00171	VALVE SPRING
TX-00174	BODY (S1)
TX-00197	THROTTLE VALVE SPRING
TX-10084	BRASS BUSHING
TX-20021	THROTTLE CAP
TX-20023	THROTTLE VALVE ASSEMBLY
TX-20024	THROTTLE VALVE BUSHING
TX-20028	LEVER PIN
TX-20049	THROTTLE VALVE "O" RING (Stem) (**)
TX-20050	THROTTLE VALVE "O" RING (Cap) (**)
24SR-163	LEVER
24SR-A160-UA	BODY

* NS - NOT SHOWN
** Included w/TX-20023



SERVICIO Y OPERACIONES:

SUMINISTRO DE AIRE

Para un rendimiento eficiente, se requiere un suministro regulado de aire limpio y seco (90 PSI en la herramienta). La mayoría de las herramientas neumáticas brindarán un servicio superior si el aire está libre de humedad y lubricado, además se minimizará el tiempo de inactividad. Si el compresor bombea agua en exceso, se debe conectar un enfriador o un separador de humedad (TX-MSS-400 o TX-MSS-800) al compresor o la línea de aire. Un filtro, un regulador de presión y un lubricador en línea de Texas Pneumatic (TX-OL) deben formar parte del sistema de línea de aire de la herramienta. La línea de suministro de aire debe tener un diámetro interno mínimo de 3/8". Manguera sin acoplamientos o accesorios restrictivos en la línea de manguera. Si se utilizan acoplamientos de aire de desconexión rápida, definitivamente deben separarse de la herramienta mediante el uso de un látigo de manguera (TX-2HW).

LUBRICACIÓN

Se recomienda un lubricador en línea como el Texas Pneumatic TX-OL. Si no se usa un lubricador automático, se recomienda antes de usar y después de 2-3 horas de uso, verter varias gotas de aceite en el puerto de entrada de aire. Aceite lubricante Texas Pneumatic (TX-PL001) o 5 wt. Se recomienda aceite de buena calidad. Un aceite pesado provocará pérdida de potencia y eficiencia. En cuanto al mantenimiento preventivo, se puede utilizar la herramienta Texas Pneumatic enjuague (TX-TF001) con un disolvente similar para limpiar la herramienta. Agregue un par de cucharaditas al puerto de entrada de aire y opere la herramienta durante unos segundos. Puede ser necesario hacer esto varias veces. Lo anterior debe hacerse siempre que el raspador de pistón se vuelva lento o errático o deje de funcionar. Lo más probable es que el enjuague de la herramienta elimine cualquier partícula extraña. Después del lavado y siempre antes del almacenamiento (esto es más importante si la línea de aire tiene humedad excesiva), la herramienta debe volver a lubricarse para evitar que se oxide, lo que provocará un mal funcionamiento de la herramienta.



PREPARACIÓN PARA EL FUNCIONAMIENTO

Los desincrustadores de pistón son herramientas contundentes que se utilizan para eliminar la corrosión o el óxido en capas pesadas y para muchos otros usos, como la eliminación de hormigón seco del interior de camiones de hormigón o el desbaste de superficies de hormigón para reacabado. Los tipos de pistones disponibles son acero, Rexalloy y con punta de carburo. Los pistones con punta de carburo y Rexalloy se pueden afilar en una rueda de diamante si se desea. Por último, pero lo más importante, se deben usar anteojos de seguridad en todo momento mientras se opera esta o cualquier otra herramienta de percusión.

DESINCRUSTADOR DE PISTÓN T3

El desincrustador de pistón T3 tiene un puerto intercambiable para el mango de presión (mango del acelerador-TX-00159) y el mango de soporte (TX-00156). También se puede operar con solo el mango del acelerador adjunto. Es necesario utilizar un tapón de tubería (TX-00158) en el orificio no ocupado por la empuñadura del acelerador. Para evitar cualquier daño al cuerpo y pistones, la herramienta debe sostenerse firmemente contra la superficie de trabajo cuando esté en uso. El mango del acelerador debe revisarse de vez en cuando para asegurarse de que esté bien atornillado al cuerpo. Esto se aplica a todos los demás mangos o tapones de tubería para ambos tipos de raspadores de pistón. Para desmontar, retire el anillo de retención (TX-00153) de la parte superior del tapón de nailon (TX-00154) y presione el pistón (TX-00146 u otros) sobre una superficie de trabajo para quitar el tapón de nailon. Coloque un nuevo sello de anillo (TX-00152) en el tapón y vuelva a montar en orden inverso. La manija a presión (manija del acelerador) es un diseño duradero. Para reemplazar las juntas tóricas de la válvula del acelerador (TX-00168), retire el extremo del cuerpo de la manija a presión (TX-00161). También es necesario quitar la palanca del acelerador (TX-00162) y el perno de operación (TX-00165) del cuerpo de la manija a presión (TX-00160). El conjunto de la válvula de mango a presión (TX-00167-1) se puede extraer del cuerpo. Verifique el estado de la arandela de goma plana (TX-00167-2) y reemplácela si es necesario. Reemplácelo quitando el tornillo de cabeza hueca (TX-00167-3). La arandela de goma plana encajará dentro de la tapa de metal (TX-00167-4). Tenga en cuenta que los diseños más antiguos usaban una arandela de nailon (TX-00170) y un anillo de clip (TX-00169) en el cuerpo de la válvula de mariposa de estilo antiguo (TX-00167). La nueva válvula de mariposa (TX-00167-1) reemplaza el diseño anterior sin cambios en ninguna de las otras partes del cuerpo



de la válvula de mariposa. Al reinstalar la válvula de mariposa en el cuerpo de la válvula de mariposa (TX-00160), empuje con cuidado la válvula dentro del cuerpo usando aceite lubricante neumático (TX-PL001) para que las juntas tóricas (TX-00168) no se corten en las aberturas del cuerpo para el espárrago de operación (TX-00165) o los tornillos de pivote (TX-00163). Es aconsejable usar una gota de Loctite (azul) en las roscas del espárrago de operación y los tornillos de pivote al volver a ensamblar. También se debe usar una gota de Loctite al ensamblar el tornillo de cabeza hueca (TX-00167-3) en la válvula de mariposa (TX-00167-1).

S1RK S1

KIT DE REPARACIÓN DE
DESINCRUSTADOR DE PISTÓN

INCLUYE:

- 1 TX-00146 STANDARD STEEL PISTON
- 1 TX-00152 RING SEAL FOR PLUG
- 1 TX-00153 RETAINER RING FOR PLUG
- 1 TX-00154 NYLON PLUG
- 1 TX-00165 OPERATING STUD
- 1 TX-00168 THROTTLE VALVE "O" RING
- 1 TX-00171 VALVE SPRING

T3RK T3

KIT DE REPARACIÓN DE
DESINCRUSTADOR DE PISTÓN

INCLUYE:

- 3 TX-00146 STANDARD STEEL PISTONS
- 3 TX-00152 RING SEAL FOR PLUGS
- 3 TX-00153 RETAINER RING FOR PLUGS
- 3 TX-00154 NYLON PLUGS
- 1 TX-00165 OPERATING STUD
- 2 TX-00168 THROTTLE VALVE "O" RING
- 1 TX-00171 VALVE SPRING

TIPOS DE PISTON

1. PISTÓN DE ACERO

ESTÁNDAR

TX-00146 TX-00147 (2" MÁS
LARGO)

2. PISTÓN DISPARADO DE CARBURO

TX-00150 (PUNTO ESTRELLA)

3. PISTÓN REXALLOY

TX-00151 (PUNTO ESTRELLA)

TX-00155 (PUNTO DE CINCEL)

MODELOS DE DESINCRUSTADORES DE PISTÓN

- S1 SINGLE PISTON SCALER
- S1-150 SINGLE PISTON SCALER w/TX-00150 CARBIDE TIP PISTON
- S1-151 SINGLE PISTON SCALER w/TX-00151 REXALLOY PISTON
- S1-AC SINGLE PISTON SCALER w/AIR COCK HANDLE
- S1-AC-151 SINGLE PISTON SCALER w/AIR COCK HANDLE & TX-00151 REXALLOY PISTON
- S1-BH SINGLE PISTON SCALER w/BENT HANDLE
- S1-BH-151 SINGLE PISTON SCALER w/BENT HANDLE & TX-00151 REXALLOY PISTON
- S1-BH-AC SINGLE PISTON SCALER w/BENT HANDLE & AIR COCK HANDLE
- S1-BH-AC-151 SINGLE PISTON SCALER w/BENTHANDLE, AIR COCK & TX-00151 REXALLOY PISTON

T3 TRIPLE PISTON SCALER

- T3-150 TRIPLE PISTON SCALER w/TX-00150 CARBIDE TIP PISTONS
- T3-151 TRIPLE PISTON SCALER w/TX-00151 REXALLOY PISTONS
- T3-AC TRIPLE PISTON SCALER w/AIR COCK HANDLE
- T3-AC-151 TRIPLE PISTON SCALER w/AIR COCK HANDLE & TX-00151 REXALLOY PISTONS
- T3-BH TRIPLE PISTON SCALER w/BENT HANDLE
- T3-BH-151 TRIPLE PISTON SCALER w/BENT HANDLE & TX-00151 REXALLOY PISTONS
- T3-BH-AC TRIPLE PISTON SCALER w/BENT HANDLE & AIR COCK HANDLE
- T3-BH-AC-151 TRIPLE PISTON SCALER w/BENT HANDLE, AIR COCK & TX-00151 REXALLOY PISTONS

Los Pistones Desincrustadores DE REXALLOY están mecanizados a partir de una aleación de cobalto sólida. Los pistones REXALLOY brindan protección contra ignición dentro de la herramienta y en la superficie de trabajo.

Resistente a chispas certificado por OSHA

- Cumple con los parámetros de la Marina de los EE. UU.
- No magnético
- Dureza: 58-63 Rockwell C
- Resistencia a la tracción: 50-60,000 P.S.I.
- Broca de herramienta sólida de una pieza
- Se puede volver a afilar
- Disponible en estrella y punta de cincel

* REXALLOY es una marca registrada.

*** Hecho en EE.UU.***



T3-BH



S1-BH



S1-AC



T3-AC