



MONITORES REMOTOS



**SERVICIOS EQUIPOS Y
MAQUINARIAS SPA**
contacto@gumpertz.cl
RUT: 76.720.064-1

SANTIAGO - CENTRO
DOMEYKO - #2500
FONO: 2-26894340



MONITORES REMOTOS

Monitor De Control Remoto De 1 ½" (915)

Especificaciones:

Vías fluviales de 1 ½", 2 ½", 3" y 4"

Hasta 450 GPM hasta 140 pies

Eléctrico 12VDC o 24VDC

Entrada:

1 ½" cara plana o levantada 150 # Brida ANSI

2 ½" cara levantada o plana 150 # Brida ANSI

3" cara levantada o plana 150 # Brida ANSI

4" cara levantada o plana 150 # Brida ANSI

1 ½" NPT macho o hembra

2 ½" NPT macho

Salida:

Rosca NH de 1 ½" (NST)

*bridas o roscas personalizadas hembra disponibles

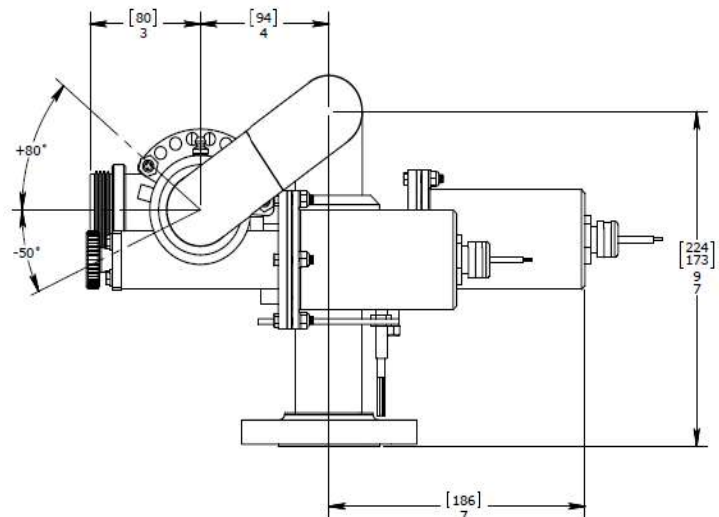
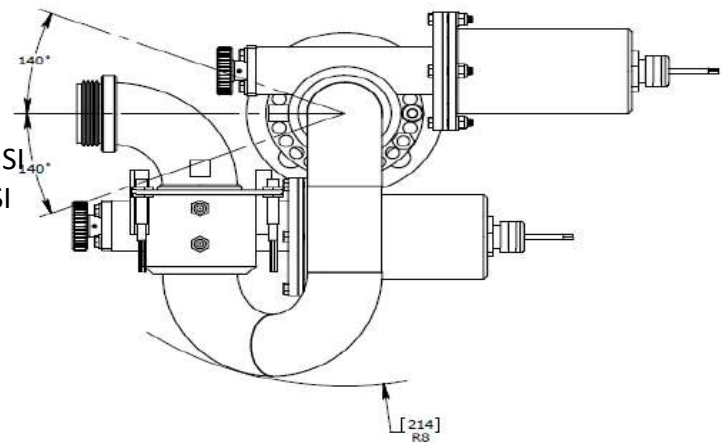
Rotación horizontal de 320°

Rango vertical de 130°

Cuatro interruptores de proximidad (límite) ajustables

Frenos giratorios

Probado hidrostáticamente a 300 PSI durante 5 minutos, mínimo



Descripción:

Se controla a través de una caja de control

atada con un solo joystick. Las opciones incluyen controles de boquillas y válvulas, así como verdaderas señales de control inalámbricas y Bluetooth. La programación completa también está disponible desde barridos oscilantes básicos hasta movimientos y ciclos complejos. La configuración de energía estándar es de 12 V CC o 24 V CC. consta de tres secciones: la base de entrada, el codo inferior y el codo superior. La base de entrada está disponible en muchas configuraciones y proporciona la base para el primer giro, el giro del eje horizontal. Este eslabón giratorio gira 320 grados y aloja el primero de dos motores eléctricos industriales. El codo superior incorpora el pivote vertical, el segundo motor y la salida del monitor. El pivote vertical tiene un rango de +/- de 80° / 50°. Usando



sensores de proximidad móviles sellados ambientalmente, el recorrido de cada eslabón giratorio se puede ajustar fácilmente para adaptarse a su aplicación específica.

Monitor De Control Remoto De 2 ½" (925)

Especificaciones:

Vías fluviales de 2 ½", 3" y 4"

Hasta 1000 GPM a más de 200 pies

Eléctrico 12VDC o 24VDC

Entrada:

Cara plana o elevada de 2 ½", 3" y 4" Brida ANSI # 150

NPT de 2 ½" Macho o hembra

Salida:

Rosca NH de 2 ½" (NST)

*bridas o roscas personalizadas disponibles

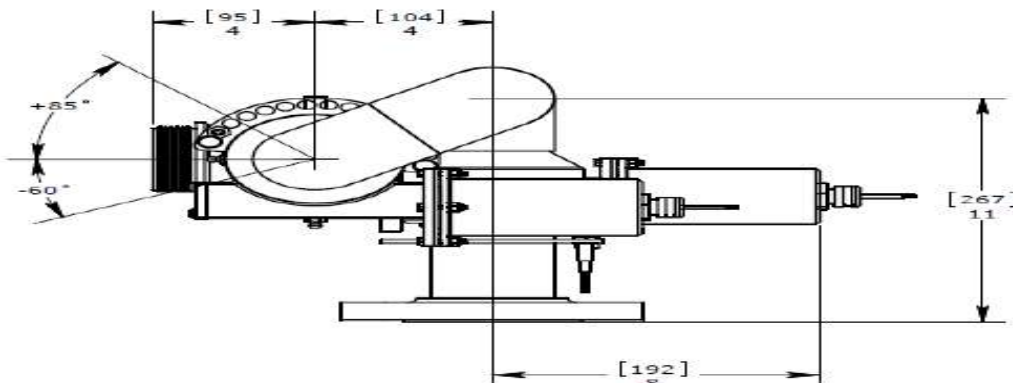
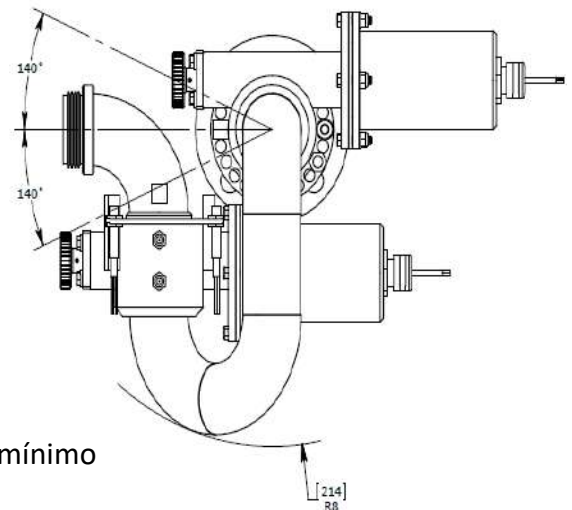
Rotación horizontal de 330°

Rango vertical de 145°

Cuatro interruptores de proximidad (límite) ajustables

Frenos giratorios

Probado hidrostáticamente a 300 PSI durante 5 minutos, mínimo





Descripción:

Se controla a través de una caja de control atada con un solo joystick. Las opciones incluyen controles de boquillas y válvulas, así como verdaderas señales de control inalámbricas y Bluetooth. La programación completa también está disponible desde barridos oscilantes básicos hasta movimientos y ciclos complejos. Consta de tres secciones: la base de entrada, el codo inferior y el codo superior. La base de entrada está disponible en muchas configuraciones y proporciona la base para el primer giro, el giro del eje horizontal. Este pivote gira 330° y aloja el primero de dos motores industriales eléctricos o

hidráulicos. El codo superior incorpora el pivote vertical, el segundo motor y la salida del monitor. El pivote vertical tiene un rango de +/- de 85° / 60°. Usando sensores de proximidad móviles sellados ambientalmente, el recorrido de cada eslabón giratorio se puede ajustar fácilmente para adaptarse a su aplicación específica.

Monitor De Control Remoto De 3" (930)

Especificaciones:

Vías fluviales de 3", 4" y 6"

Hasta 1250 GPM a más de 250 pies

Eléctrico 125VCA o 220VCA

Entrada:

Cara plana o elevada de 3", 4" y 6" Brida ANSI # 150

Salida:

Rosca NH de 2 ½" (NST)

*bridas o roscas personalizadas disponibles

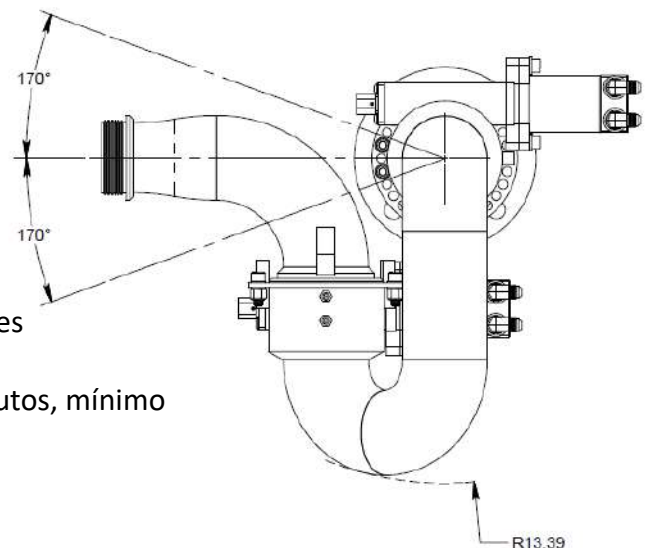
Rotación horizontal de 330°

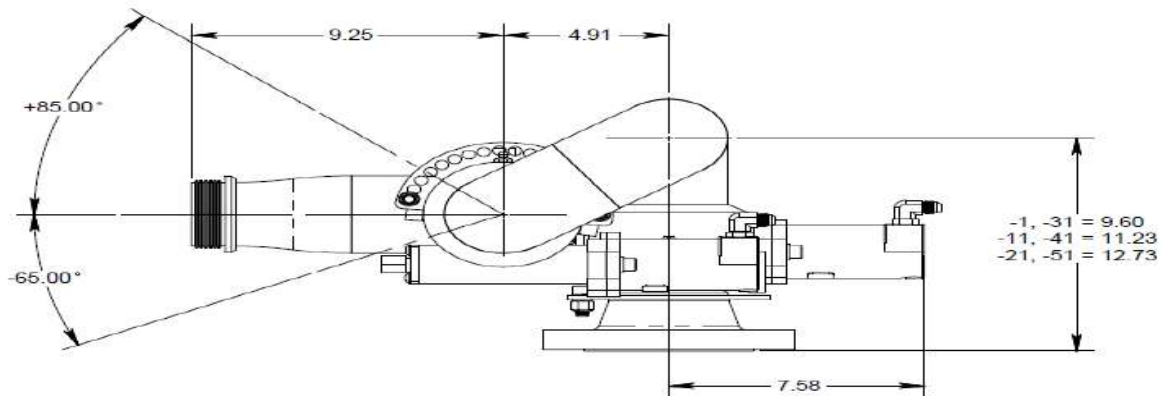
Rango vertical de 150°

Cuatro interruptores de proximidad (límite) ajustables

Frenos giratorios

Probado hidrostáticamente a 300 PSI durante 5 minutos, mínimo





Descripción:

Se controla a través de una caja de control atada con un solo joystick. Las opciones incluyen controles de boquillas y válvulas, así como verdaderas señales de control inalámbricas y Bluetooth. La programación completa también está disponible desde barridos oscilantes

básicos hasta movimientos y ciclos complejos, ofreciendo un funcionamiento semiautónomo. Se ofrecen opciones de energía eléctrica e hidráulica. Consta de tres secciones: la base de entrada, el codo inferior y el codo superior. La base de entrada está disponible en muchas configuraciones y proporciona la base para el primer giro, el giro del eje horizontal. Este eslabón giratorio gira 340° y aloja el primero de dos motores eléctricos industriales. El codo superior incorpora el pivote vertical, el segundo motor y la salida del monitor. El pivote vertical tiene un rango de \pm de $85^\circ / 65^\circ$. Usando sensores de proximidad móviles sellados ambientalmente, el recorrido de cada eslabón giratorio se puede ajustar fácilmente para adaptarse a su aplicación específica.





Monitor De Control Remoto De 4" (940)

Especificaciones:

Vías fluviales de 4" y 6"

Hasta 3500 GPM a más de 350 pies

Eléctrico 125VCA o 220VCA

Entrada:

Cara plana o elevada de 4", 6" y 8" Brida ANSI # 150

Salida:

Rosca NH de 2 ½" y 4" (NST)

Cara levantada 4" Brida 150 # ANSI

*bridas o roscas personalizadas disponibles

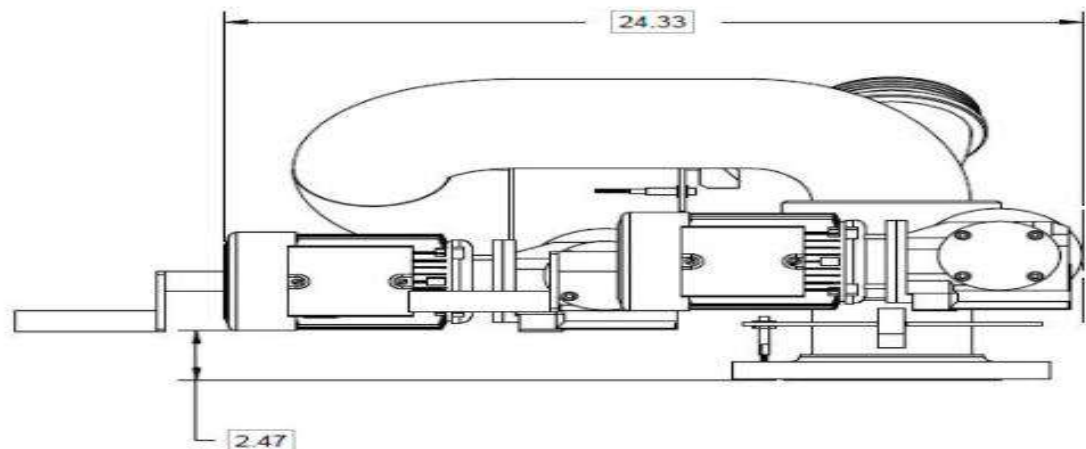
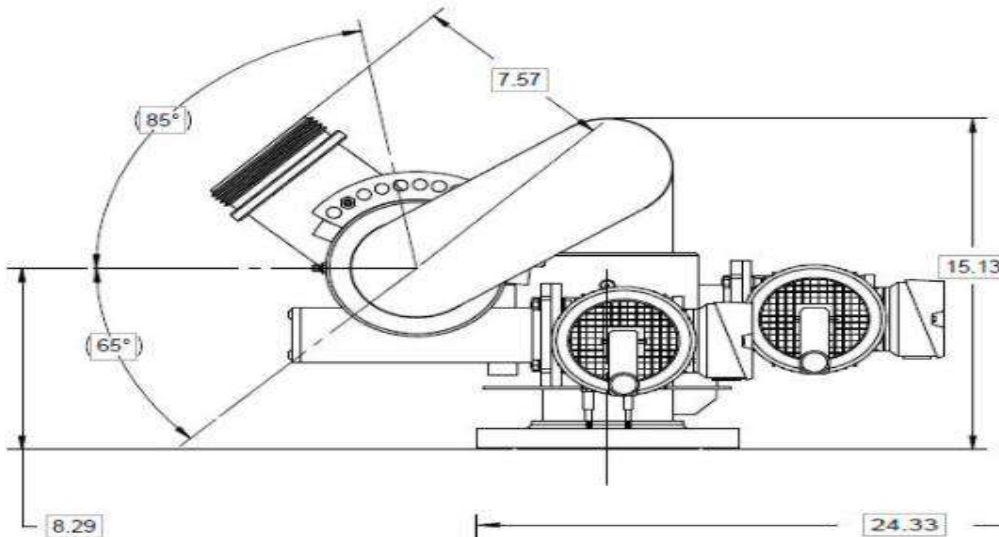
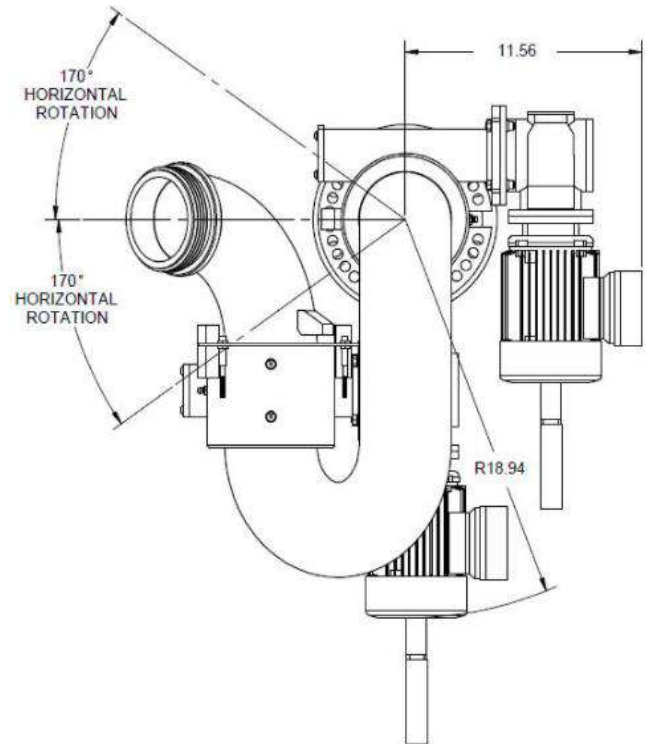
Rotación horizontal de 340°

Rango vertical de 150°

Cuatro interruptores de proximidad (límite) ajustables

Frenos giratorios

Probado hidrostáticamente a 300 PSI durante 5 minutos, mínimo





Descripción:

Se controla a través de una caja de control atada con un solo joystick. Las opciones incluyen controles de boquillas y válvulas, así como verdaderas señales de control inalámbricas y Bluetooth. La programación completa también está disponible desde barridos oscilantes básicos hasta movimientos y ciclos complejos, ofreciendo un funcionamiento semiautónomo. Se ofrecen opciones de energía eléctrica e hidráulica. consta de tres secciones: la base de admisión, el codo inferior y el codo superior. La base de entrada está disponible en muchas configuraciones y proporciona la base para el primer giro, el giro del eje horizontal. Este eslabón giratorio gira 340°

y aloja el primero de dos motores eléctricos industriales. El codo superior incorpora el pivote vertical, el segundo motor y la salida del monitor. El pivote vertical tiene un rango de +/- de 85° / 65°. Usando sensores de proximidad móviles sellados ambientalmente, el recorrido de cada eslabón giratorio se puede ajustar fácilmente para adaptarse a su aplicación específica.

Monitor De Control Remoto De 6" (960)

Especificaciones:

Vías fluviales de 6" y 8"

Hasta 7500 GPM a más de 450 pies

Eléctrico 230VAC, 380VAC o 460VAC

Entrada:

Cara plana o elevada de 6" y 8" Brida ANSI # 150

Salidas Dobles:

Principal: Brida ANSI 150 # de cara levantada de 6"

De espuma: Brida ANSI 150 # de cara levantada de 4"

*bridas o roscas personalizadas disponibles

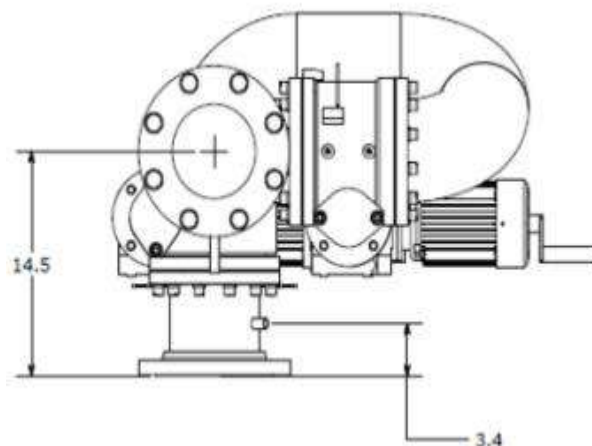
Rotación horizontal de 340°

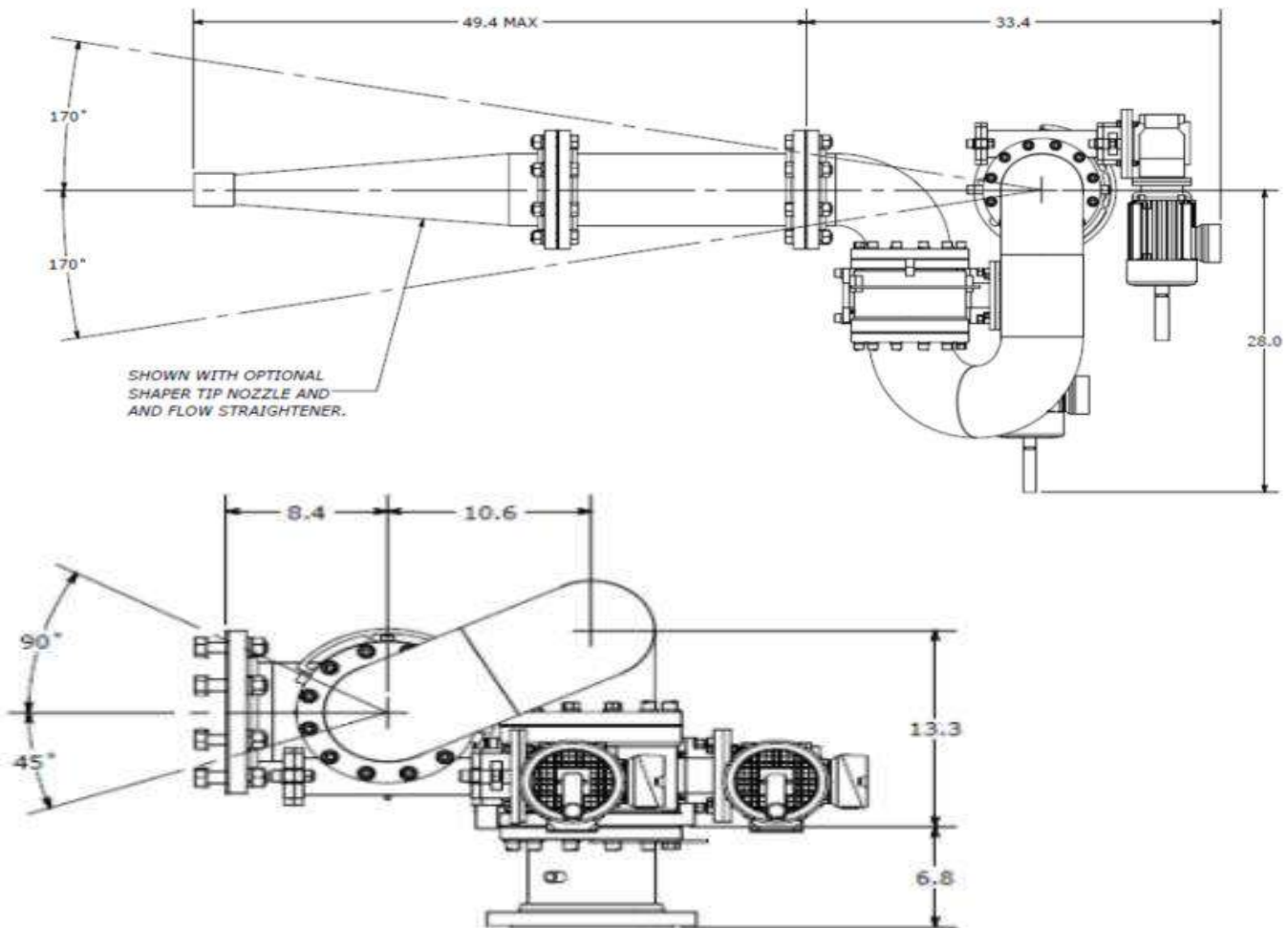
Rango vertical de 135°

Cuatro interruptores de proximidad (límite) ajustables

Frenos giratorios

Probado hidrostáticamente a 300 PSI durante 5 minutos, mínimo





Descripción:

Tiene opciones para salidas dobles para la adición de una boquilla de espuma, que se puede combinar con una boquilla Shapertip o de niebla, lo que le brinda un control total con solo presionar un interruptor. Se controla a través de una caja de control atada con un solo joystick. Las opciones incluyen controles de boquilla y válvula, así como verdaderas señales de control inalámbricas y Bluetooth. La programación completa también está disponible desde barridos oscilantes básicos hasta movimientos y ciclos complejos, ofreciendo un funcionamiento semiautónomo.





Se ofrecen opciones de energía eléctrica e hidráulica. Consta de tres secciones: la base de entrada, el codo inferior y el codo superior. La base de entrada está disponible en muchas configuraciones y proporciona la base para el primer giro, el giro del eje horizontal. Este pivote gira 340° y aloja el primero de dos motores eléctricos o hidráulicos. El codo superior incorpora la toma giratoria vertical, el segundo motor y el (los) monitor (es). El pivote vertical tiene un rango de +/- de 85° / 65°. Usando sensores de proximidad móviles sellados ambientalmente, el recorrido de cada eslabón giratorio se puede ajustar fácilmente para adaptarse a su aplicación específica.

Monitor De Control Remoto De 8" (980)

Especificaciones:

Vías fluviales de 8" y 10"

Hasta 11000 GPM hasta 450 pies

Eléctrico 230VAC, 380VAC o 460VAC

Entrada:

Cara plana o elevada de 8" y 10" Brida ANSI # 150

Salida Única: Cara elevada de 8" Brida ANSI # 150

Salida De espuma: Cara levantada de 4" y 6" Brida ANSI # 150

*bridas o roscas personalizadas disponibles

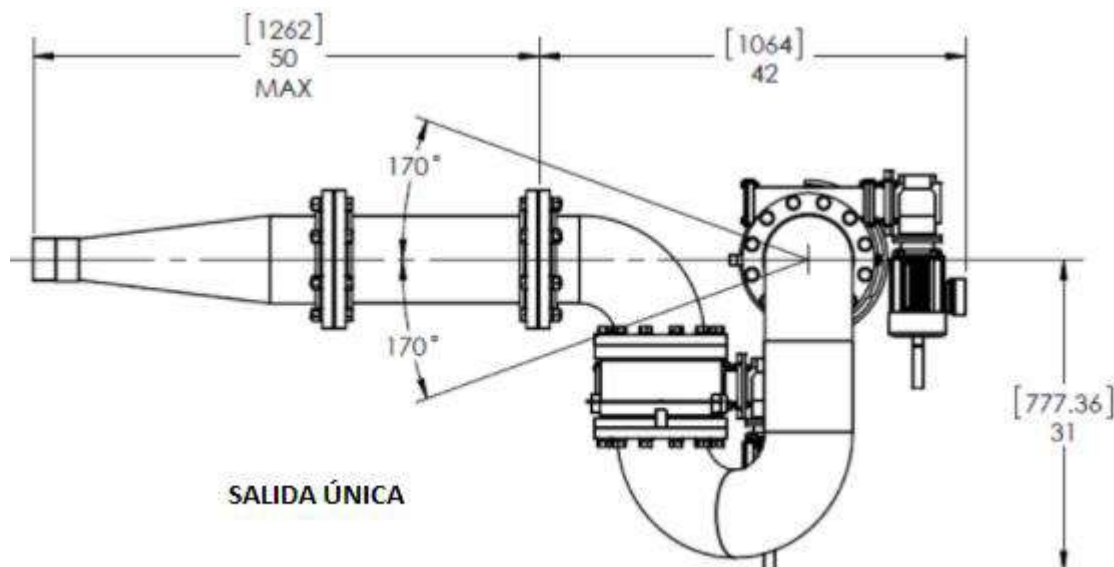
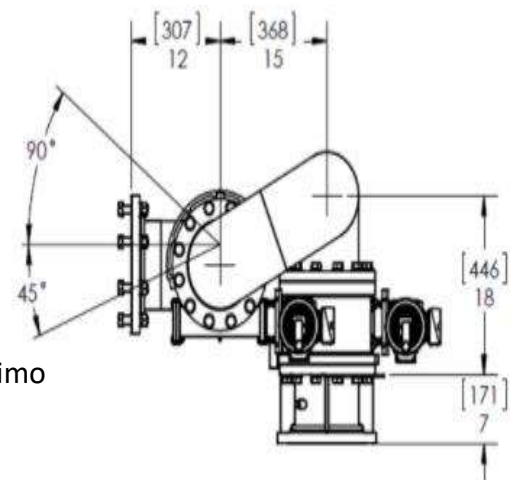
Rotación horizontal de 340°

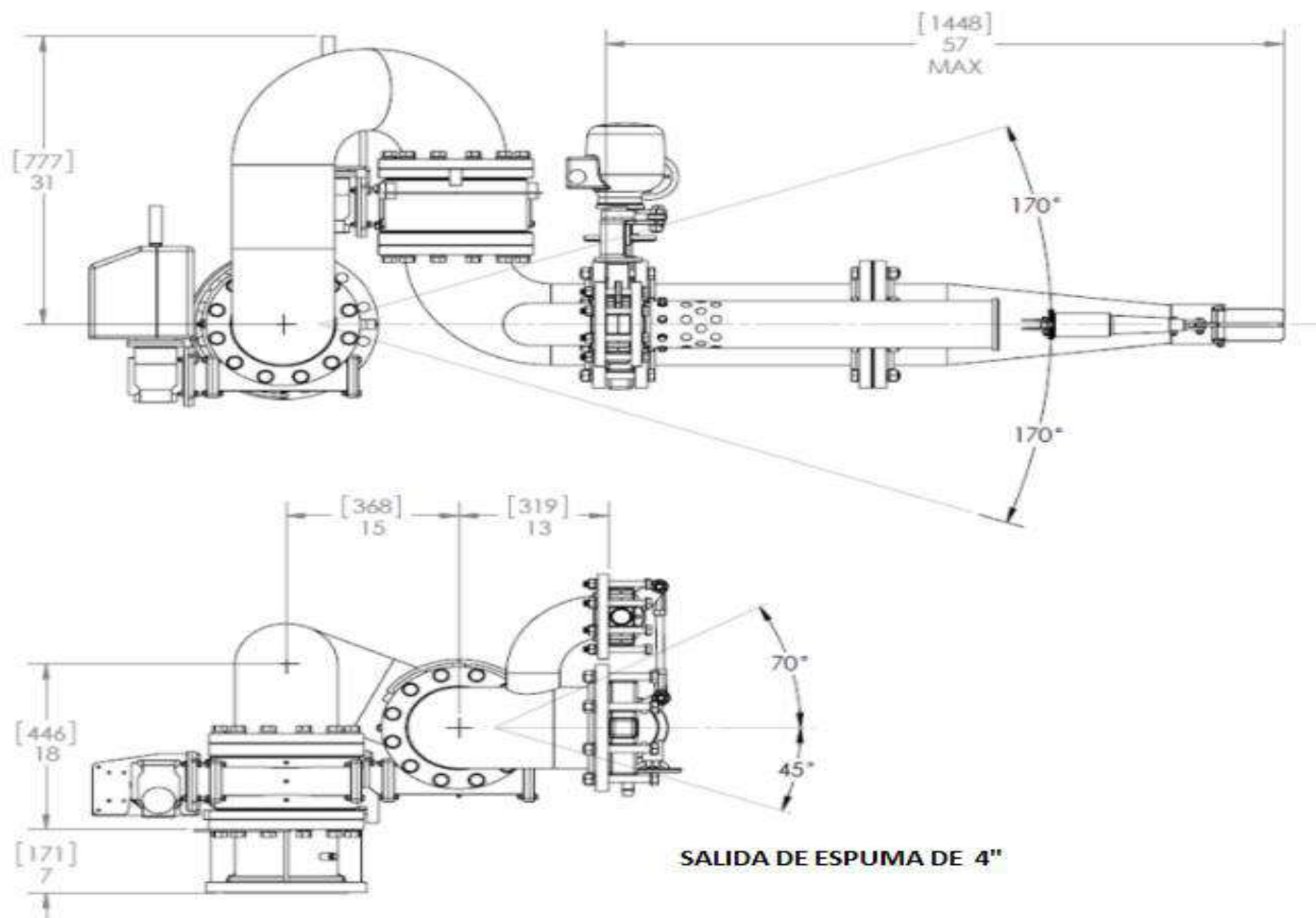
Rango vertical de 135°

Cuatro interruptores de proximidad (límite) ajustables

Frenos giratorios

Probado hidrostáticamente a 300 PSI durante 5 minutos, mínimo





Descripción:

Se controla a través de una caja de control atada con un solo joystick. Las opciones incluyen controles de boquilla y válvula, así como verdaderas señales de control inalámbricas y Bluetooth. La programación completa también está disponible desde barridos oscilantes básicos hasta movimientos y ciclos complejos, ofreciendo un funcionamiento semiautónomo. Se ofrecen opciones de energía eléctrica e hidráulica. consta de tres secciones: la base de admisión, el codo inferior y el codo superior. La base de entrada está disponible en muchas configuraciones y proporciona la base para el





primer giro, el giro del eje horizontal. Este pivote gira 340° y aloja el primero de dos motores eléctricos o hidráulicos. El codo superior incorpora la toma giratoria vertical, el segundo motor y el (los) monitor (es). El pivote vertical tiene un rango de +/- de 90° / 45°. Usando sensores de proximidad móviles sellados ambientalmente, el recorrido de cada eslabón giratorio se puede ajustar fácilmente para adaptarse a su aplicación específica.

Monitor De Control Remoto De 10" (910)

Especificaciones:

Vías fluviales de 10" y 12"

Hasta 15000 GPM hasta 450 pies

Eléctrico 230VAC, 380VAC o 460VAC

Entrada:

Cara plana o elevada de 10" y 12" Brida ANSI # 150

Salida Única: Cara elevada de 10" Brida ANSI # 150

Salida De espuma: Cara levantada de 6" y 8" Brida ANSI # 150

**bridas o roscas personalizadas disponibles*

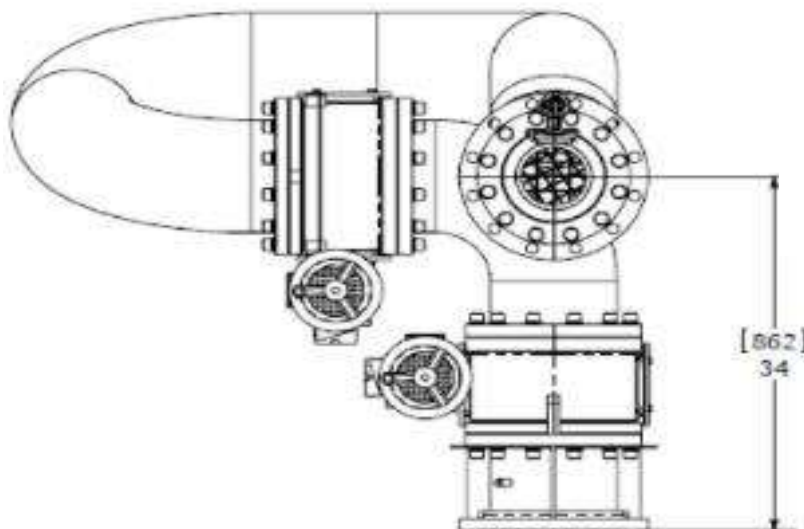
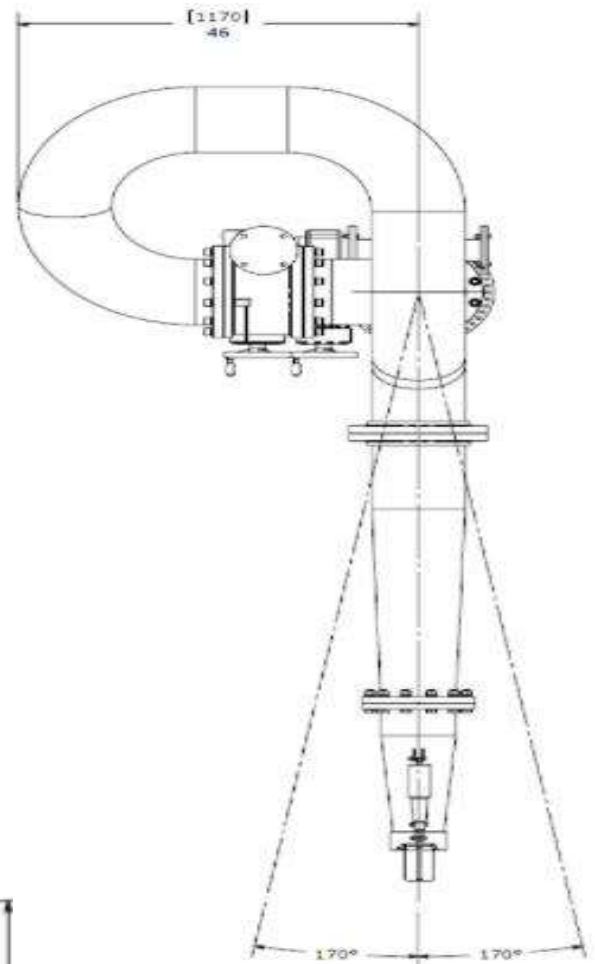
Rotación horizontal de 340°

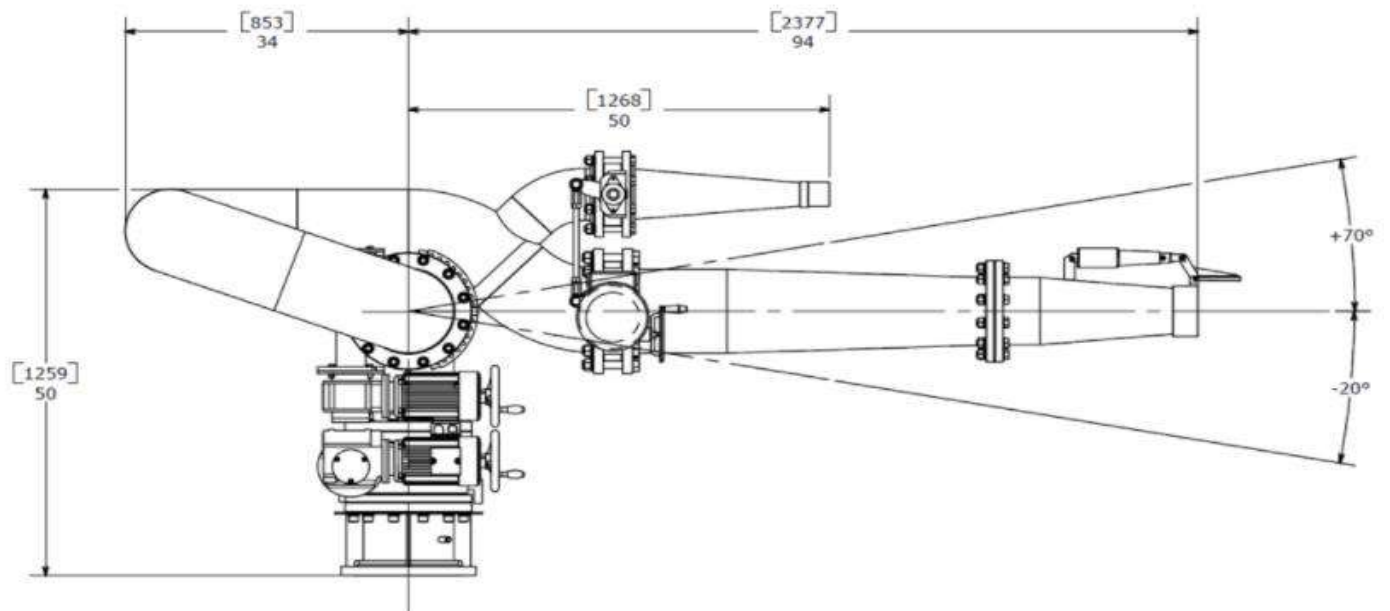
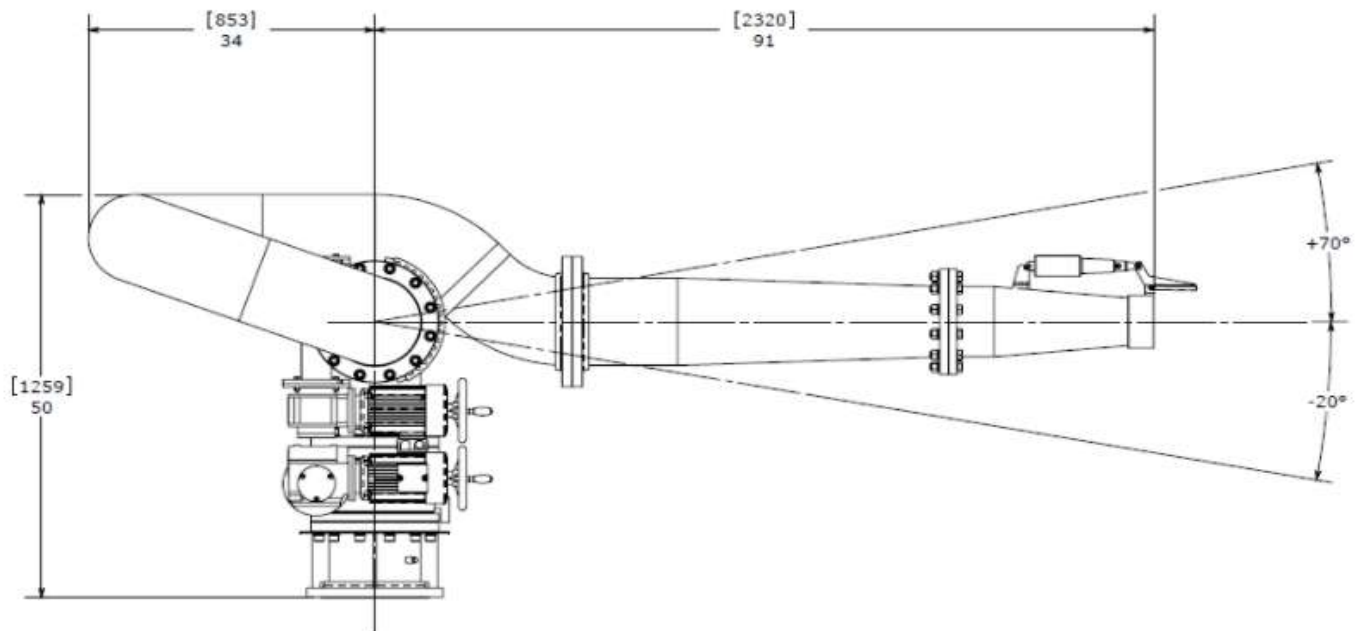
Rango vertical de 90°

Cuatro interruptores de proximidad (límite) ajustables

Frenos giratorios

Probado hidrostáticamente a 300 PSI durante 5 minutos, mínimo





SE MUESTRA DOBLE SALIDA





Descripción:

Tiene opciones para salidas dobles para la adición de una boquilla de espuma, lo que le brinda un control total con solo presionar un interruptor. Consta de tres secciones: la base de entrada, el codo inferior y el codo superior. La base de entrada está disponible en muchas configuraciones y proporciona la base para el primer giro, el giro del eje horizontal. Este pivote gira 340° y aloja el primero de dos motores eléctricos o hidráulicos. El codo superior incorpora la toma giratoria vertical, el segundo motor y el (los) monitor (es). El pivote vertical tiene un rango de +/- de 70° / 20°. Usando sensores de proximidad móviles sellados

ambientalmente, el recorrido de cada eslabón giratorio se puede ajustar fácilmente para adaptarse a su aplicación específica.

Monitor De Control Remoto De 16" (916)

Especificaciones:

Vías fluviales de 10" y 12"

Hasta 21000 GPM hasta 500 pies

Eléctrico 230VAC, 380VAC o 460VAC

Entrada:

Cara plana o elevada de 16" Brida ANSI # 150

Salida Única: Cara elevada de 16" Brida ANSI # 150

**bridas o roscas personalizadas disponibles*

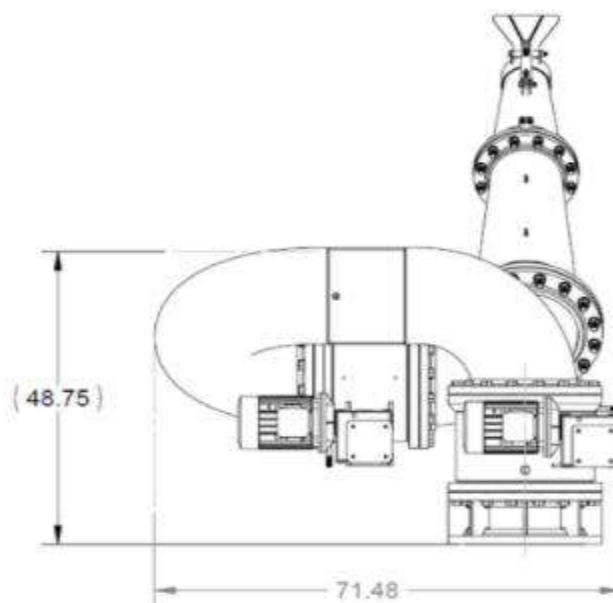
Rotación horizontal de 320°

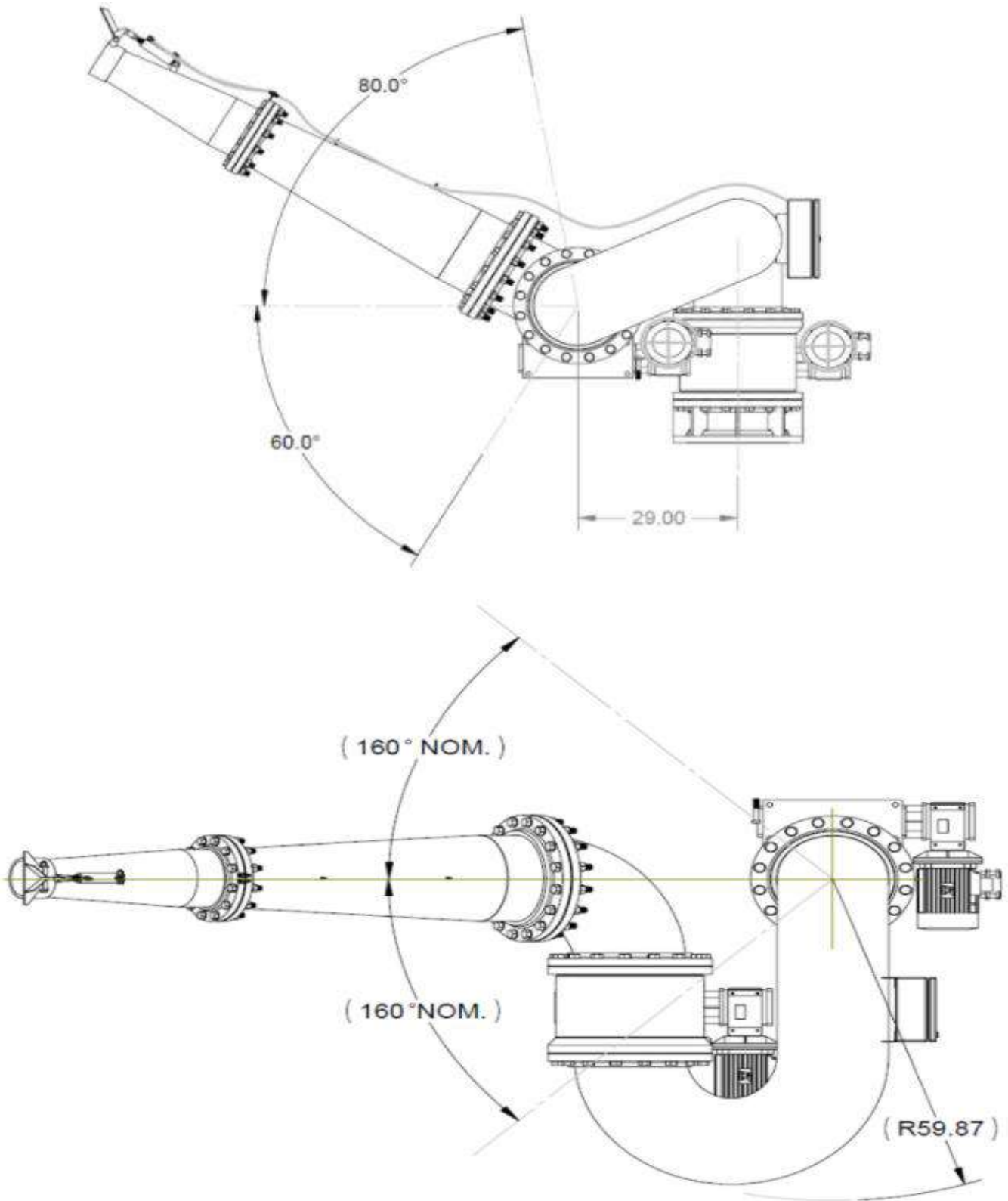
Rango vertical de 140°

Cuatro interruptores de proximidad (límite) ajustables

Frenos giratorios

Probado hidrostáticamente a 300 PSI durante 5 minutos, mínimo.







Descripción:

Se controla a través de una caja de control atada con un solo joystick. Las opciones incluyen controles de boquillas y válvulas, así como verdaderas señales de control inalámbricas y Bluetooth. Se ofrecen opciones de energía eléctrica e hidráulica. Consta de tres secciones: la base de admisión, el codo inferior y el codo superior. La base de entrada proporciona la base para el primer eslabón giratorio, el eslabón giratorio del eje horizontal. Este eslabón giratorio gira 320° y aloja el primero de dos motores eléctricos o hidráulicos. El codo superior incorpora la toma giratoria vertical, el segundo motor y el (los) monitor (es). El pivote vertical tiene un rango de +/- de 80° / 60°. Usando sensores de proximidad móviles sellados ambientalmente, el recorrido de cada eslabón giratorio se puede ajustar fácilmente para adaptarse a su aplicación específica.

